

KOD UCZNIĄ

Wojewódzki Tematyczny Konkurs Historyczny

„Byliśmy tylko dziećmi.

Gehenna polskich dzieci w czasie II wojny światowej i po jej zakończeniu”

rok szkolny 2025/2026

ETAP WOJEWÓDZKI – 75 minut

Instrukcja dla ucznia

- ✓ Sprawdź, czy Twój arkusz liczy 6 stron i zawiera 15 zadań. Nieprawidłowości zgłoś Komisji Konkursowej.
- ✓ Odpowiedzi wpisuj długopisem koloru czarnego lub niebieskiego, nie używaj ołówka i korektora.
- ✓ Pisz czytelnie, błędne odpowiedzi przekreśl.
- ✓ W zadaniach zamkniętych prawidłową odpowiedź zaznacz stawiając znak X na odpowiedniej literze. Jeżeli się pomylisz, błędne zaznaczenie otocz kółkiem i zaznacz znakiem X inną odpowiedź.
- ✓ Wpisuj imiona i nazwiska postaci historycznych, w przypadku dat dziennych wpisuj dzień, miesiąc i rok.

Powodzenia!

Wypełnia Komisja Konkursowa po zakończeniu sprawdzenia prac:

Imię i nazwisko ucznia	Łącznie punkty uzyskane (max....pkt)	Wynik procentowy	Tytuł (laureat, finalista)

Podpisy członków komisji sprawdzającej pracę:

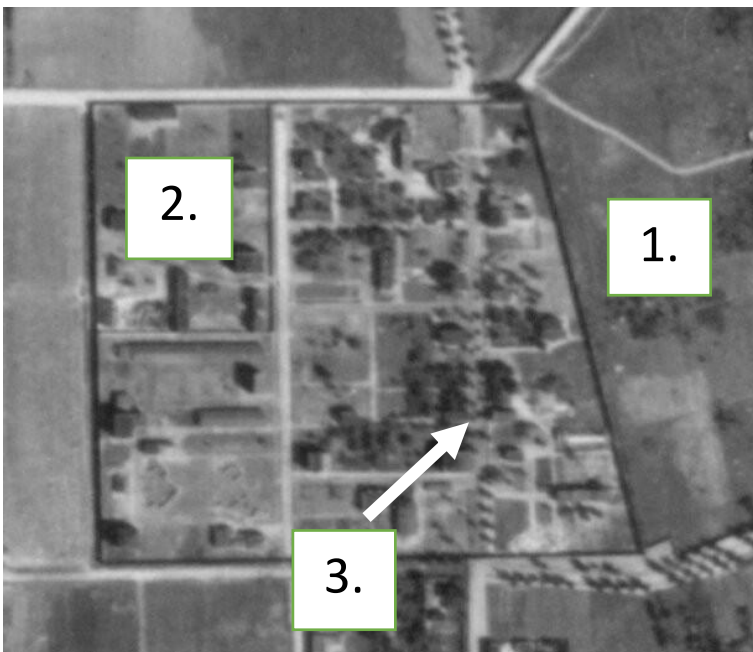
1. (imię i nazwisko).....
2. (imię i nazwisko).....
3. (imię i nazwisko).....

ZADANIA 1 – 15.

Zadanie 1.

(3 – 0 p.)

Na podstawie fotografii lotniczej obozu przy ul. Przemysłowej z sierpnia 1944 r. odpowiedz na pytania:



1. Numerem 3 oznaczono
 - A. Ul. Plater
 - B. Komendanturę obozu
 - C. Obozowe Atelier
2. Część dziewczęcą obozu zaznaczono numerem:
 - A. 1
 - B. 2
 - C. 3
3. Teren cmentarza żydowskiego, który przylegał do obozu oznaczono numerem:
 - A. 1
 - B. 2
 - C. 3

Zadanie 2.

(5 – 0 p.)

Zapoznaj się z informacjami o niemieckim obozie dla dzieci polskich w Łodzi.

Oceń, czy poniższe zdania są prawdziwe (P) czy fałszywe (F). Zaznacz P lub F.

1. Obóz dla dzieci polskich w Łodzi był wzorowany na obozie dla młodych chłopców w Dachau.	P	F
2. Ustalono miejsca pochówku 200 więźniów z obozu przy ul. Przemysłowej na Cmentarzu Rzymskokatolickim św. Wojciech przy ul. Kurczaki w Łodzi.	P	F
3. Listy więźniów wysyłane z obozu przy ul. Przemysłowej podlegały cenzurze.	P	F
4. Eugenia Pol – wachmanka obozowa stanęła przed wymiarem sprawiedliwości bezpośrednio po wojnie, a wyrok sądu wykonano pod koniec 1945 r.	P	F
5. Obóz przy Przemysłowej był przeznaczony tylko dla chłopców.	P	F

Zadanie 3.

(2 – 0 p.)

Wyjaśnij określenie „*Akcja Wisła*”.

.....

.....

.....

Zadanie 4.

(3 – 0 p.)

Odpowiedz na pytania

„Pawłodarski rejon. Łącznie w rejonie przebywa 1076 osób, z nich w sowchozach i zakładach przemysłowych znajduje się 821 osób, w kołchozach- 255 osób, wszystkie osoby będące w sowchozach, w większości są zatrudnione, ale dyrektorzy sowchozów i kierownicy ferm nie dbają o zapewnienie im choćby minimalnych warunków. Pracującym Polakom nie wydają chleba, nie wypłacają zapłaty przez 3–4 miesiące, nie zapewniają mieszkań. Większość wysiedlonych zamieszkuje cielętniki, stajnie i in[nne] niedostosowane pomieszczenia. Jeszcze gorzej ma się sprawa ze specjalnymi przesiedleńcami mieszkającymi w kołchozach. Prawie wszyscy stali się bezrobotnymi. Pojedyncze osoby nie posiadają środków do egzystencji: odzież przywiezioną ze sobą, zamienili na chleb i żywność, które już spożyli, a środków na dalszą egzystencję nie posiadają. Kołchoźnicy chcą ich wyrzucić z mieszkań za brak opłaty czynszu.”

cyt. za: Meldunek UNKWD Obwodu Pawłodarskiego do Sekretarza Obwodowego KP(b)K tow. Moisiejew, Pawłodar, 1 X 1940 r.

1. Co to kołchoz?

.....
.....

2. Jaki rodzaj represji wobec Polaków opisuje tekst?

.....
.....

3. Jakie warunki życia mieli wymienieni w tekście Polacy?

.....
.....

Zadanie 5.

(5 – 0 p.)

Zapoznaj się z informacjami o niemieckich obozach przesiedleńczych w Łodzi i w regionie łódzkim.

Oceń, czy poniższe zdania są prawdziwe (P) czy fałszywe (F). Zaznacz P lub F.

1. Budynek Centrali Przesiedleńczej w Łodzi znajdował się przy dzisiejszej ulicy Piotrkowskiej.	P	F
2. Przesiedlenia Polaków były efektem doktryny Lebensborn.	P	F
3. Akcja germanizacyjna dotyczyła dzieci do 10 roku życia.	P	F
4. Generalny Plan Wschodni dotyczył germanizacji i osadnictwa niemieckiego w Europie Środkowej i Środkowo - Wschodniej	P	F
5. Od listopada 1942 do sierpnia 1943 deportowano z Zamojszczyzny 110 tys. Polaków.	P	F

Zadanie 6.

(2 – 0 p.)

Wymień dwa przykłady działań, które podejmowali w czasie Powstania Warszawskiego najmłodsi Powstańcy:

1.
2.

Zadanie 7. (2 – 0 p.)

Wymień różnice między Akcją AB a Intelligenzaktion

1.

2.

Zadanie 8. (2 – 0 p.)

Wymień dwie bezpośrednie przyczyny wybuchu Powstania Warszawskiego.

1.

2.

Zadanie 9. (1 – 0 p.)

Zapoznaj się z tekstem źródłowym. Następnie napisz, jakiego wydarzenia dotyczy tekst źródłowy.

„Coraz częściej zaczęły występować biegunki wśród podróżnych w naszym wagonie. Powiadaliśmy o nich pilnujących nas strażników, bezskutecznie oczekując ratunku. Wreszcie po tygodniu drzwi zostały odryglowane. Weszła baba w białym fartuchu i zapytała „Tyfus jesć” (tyfus jest?), „dizinteria jesć?” (biegunka jest?) i nie czekając na odpowiedź stwierdziła – „nie wiżu” (nie widzę) i wyszła. Żadnych leków nie otrzymaliśmy, mimo próśb o nie.”

Wspomnienia Z. Tumiłowicza, zbiory Ośrodka KARTA, sygn. AW II 1674;

Zadanie 10. (5 – 0 p.)

Zapoznaj się z informacjami dotyczącymi ziem Rzeczypospolitej włączonych w granice ZSRS w okresie II wojny światowej. Oceń, czy poniższe zdania są prawdziwe (P) czy fałszywe (F). Zaznacz P lub F.

1. W wyniku agresji sowieckiej na Polskę 17 września 1939 roku Białystok został włączony do ZSRS	P	F
2. Do różnorodnych metod stosowanych przez Sowieców wobec Polaków po zajęciu wschodnich obszarów RP można zaliczyć: propagowanie wychowania laickiego i przymusową paszportyzację.	P	F
3. 1. Armia Wojska Polskiego w ZSRS powstała w 1941 roku	P	F
4. Na dawnych ziemiach polskich włączonych w 1939 roku do ZSRS ograniczono liczbę szkół polskich, wprowadzono sowieckie programy nauczania, język rosyjski oraz historię ZSRS.	P	F
5. Do 22 czerwca 1941 roku obowiązywała linia graniczna pomiędzy III Rzeszą Niemiecką z ZSRS, ustanowiona w pakcie Ribbentrop – Mołotow.	P	F

Zadanie 11.

(4 – 0 p.)

Opisz warunki życia więźniów obozu przy ul. Przemysłowej. Zwróć uwagę na higienę, obozowe żywienie i rodzaje prac wykonywane przez dzieci.

.....

.....

.....

.....

.....

.....

.....

.....

.....

.....

.....

.....

.....

.....

.....

.....

.....

.....

.....

.....

.....

.....

.....

Zadanie 12.

(3 – 0 p.)

Zaznacz poprawne dokończenie zdań.

- Ile akcji deportacyjnych włąb ZSRS zorganizowano dla ludności polskiej w latach 1940-1941
A. Dwie
B. Trzy
C. Cztery
D. Pięć
- Namiestnikiem Kraju Warty podczas II wojny światowej był
A. Karl Litzmann
B. Hans Frank
C. Camillo Erlich
D. Arthur Greiser
- Zbrodnie katyńską odkryto i nagłośniono w
A. 1989 roku
B. 1943 roku
C. 1940 roku
D. 1945 roku

Zadanie 13.

(1 – 0 p.)

Ułóż chronologicznie podane wydarzenia.

Wpisz cyfry od 1 do 5 zaczynając od wydarzenia najwcześniejszego.

- – Pacyfikacja Zamojszczyzny
- – Akcja pod Arsenalem
- – początek funkcjonowania obozu na Przemysłowej
- – rozpoczęcie operacji „Barbarossa”
- – wykonanie wyroku śmierci na Witoldzie Pileckim

Zadanie 14.

(3 – 0 p.)

Przeczytaj informacje opisujące pomniki upamiętniające losy dzieci w trakcie II wojny światowej. Podaj nazwę pomnika którą opisują.

	Opis pomnika	Nazwa Pomnika
1.	Upamiętnia polskie dzieci przymusowo germanizowane w ośrodku Lebensborn (Bad Polzin) w latach 1939–1945. Monument przedstawia dziewczynkę z kuferkiem, symbolizującą "zrabowane" dzieci i znajduje się w miejscu, gdzie naziści zmieniali tożsamość najmłodszych.	
2.	Upamiętnia tragiczne losy dzieci polskich w okresie II wojny światowej, a szczególnie dzieci-więźniów pobliskiego obozu dla polskich dzieci i młodzieży przy ul. Przemysłowej w Łodzi.	
3.	Postać ta (uwieczniona w pomniku) symbolizuje tysiące bezimiennych dzieci, które funkcjonowały w koszmarnych warunkach wojennych, często tracąc rodzinę i dom, a mimo to wspierając walkę o stolicę.	

Zadanie 15.

(3 – 0 p.)

Napisz odpowiedzi na pytania:

1. Kim był Franciszek Witaszek? W odpowiedzi uwzględnij, dlaczego został aresztowany przez Gestapo

.....

.....

2. Jak miały na imię dwie córki Franciszka i Haliny Witaszków, które trafiły do obozu na ul. Przemysłowej?

.....

.....

3. Wymień przykład represji, które spotykały dzieci „Żołnierzy Wyklętych”.

.....

.....